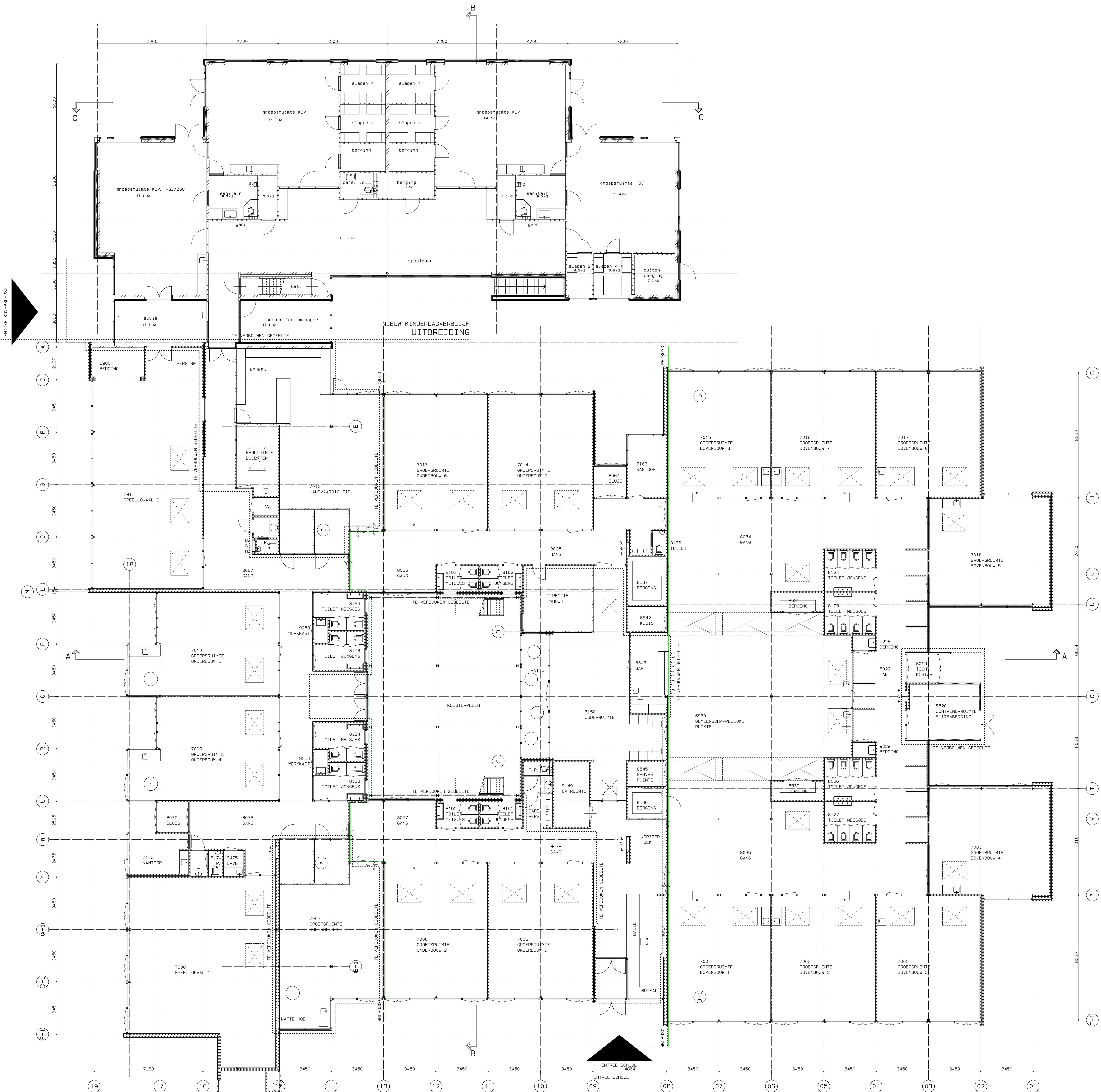


NIEUW KINDERDAGVERBLIJF  
UITBREIDING



RENOVOOI

- metselwerk baksteen (bestaand)
- beton (bestaand)
- gevelbekleding western red cedar regels afbreking variabel/40 mm
- metselwerk baksteen
- scheidingslaag
- metselwerk kalkzandsteen, dikte volgens opgave constructeur
- prefab beton, dikte volgens opgave constructeur
- gewapend beton, dikte volgens opgave constructeur
- hsb-innenwand, 0-nets, opbouw volgens opgave constr.
- hsb-innenwand, 0-nets, opbouw volgens opgave constr.
- opbouw volgens bestek
- leidingen (installaties), wanden 60 min. brandw. 0-125
- 30 min. MBRD
- 60 min. brandscheidings MBRD
- 30 min. brandscheidings MBRD
- brandslanghaspel in kast, lengte volgens opgave installateur
- brandslanghaspel opbouw (bestaand)
- zelfsluitende deur 60 min. brandw.
- zelfsluitende deur 30 min. brandw.
- deur 30 min. brandw.
- zelfsluitende deur niet brandw.
- vluchtdoer te openen met panieksluiting
- binnenkozijn hout (brandwerend) spanningsdiepte 25mm
- binnenkozijn staal
- draagend binnenkozijn, in nieuwbouw hoog 2300 in verbouw afhankelijk van beschikbare ruimte
- bestaand kozijn zonder deur
- nieuw kozijn zonder deur
- bestaand deurkozijn
- nieuw deurkozijn
- de vloer en wanden van de sanitaire ruimten voldoen met betrekking van de wateropname aan art. 3.26 van het Bouwbesluit
- CO01 woningnummer
- CO.08 ruimtenummer, bouwdeel, nummer
- Buitenkozijnen leveren met KMO keur en inbraakwerend weerstandsklasse 2 volgens NEN 5096
- hoogteaat tov Pe1
- Pe11 = 4000 mm
- = bk afgeverkte vloer

BESTAANDE GYMNASIEKZAAL  
ONGEWIJZIGD

BESTAANDE GYMNASIEKZAAL  
ONGEWIJZIGD

OBS DE WEIDE, UITBREIDING KDV-BSO

RAAIGRAS 26, LEEUWARDEN  
PROLOG LEEUWARDEN

NIEUWE TOESTAND  
BEGANE GROND

DEFINITIEF ONTWERP